

# POLISHER PLATING SYSTEM

## 塗り込み専用トップコート 施工手順書

ポリッシャープレATINGシステムで施工面をメッキにした後、トップコートを施工することで鏡面メッキを保護し、輝きが長期間に渡って持続します。自動車ドアモール・ドアミラー等の施工に適しています。

※広い範囲の施工には吹き付け専用トップコートのご使用をおすすめします。

### 施工に使用する液剤・資材（推奨品）



塗り込み専用トップコート  
（主剤 46 ml）



塗り込み専用トップコート  
（硬化剤 4 ml）



ホビー用ポリッシャー  
Mr. ポリッシャーPRO  
※セットには付属しません。



専用ウレタンシート  
※セットには付属しません。



プラ板  
※ホームセンター等でご用意ください。



両面テープ

### 作業の手順

メッキ被膜形成剤で鏡面メッキにした後、12時間以上経過してから施工してください。

完全に乾燥する前にトップコートを塗り込むと、鏡面メッキの表面が曇ったり変色する場合があります。



#### ① 施工前

ポリッシャープレATINGシステムメッキ被膜形成剤で鏡面メッキを施工した後、12時間以上乾燥時間を置きます。



#### ② エアブロー

エアブローガン等を使用して、施工面のホコリを吹き飛ばし除去します。



#### ③ 液剤調合

塗り込み専用トップコートの硬化剤を、主剤のビンに入れ調合します。



#### ④ かくはん

付属の穴開き中栓を取り付け、フタを閉めて10往復ほどよく振ります。  
※調合した時点で硬化が始まります。3時間を目安に使い切ってください。



#### ⑤ 施工範囲の分割

一度にモール全体に塗り込まず、4回に分けて塗り込みます。まず①の部分から作業します。



#### ⑥ 液剤滴下

ホビー用ポリッシャーにシートでパフを取り付けます（裏面参照）今回一度に施工する面積の場合、塗り込み専用トップコートを10滴ほど滴下します。



#### ⑦ 塗り込み（1）

ポリッシャーのスイッチは入れず、トップコートを施工面に隙間なく塗り込みます。



#### ⑧ 塗り込み（2）

※塗り広げながら液面を撫でるようにしていきます。時間をかけると塗り筋が消えにくくなるため手早くならしてください。



#### ⑨ 乾燥

塗り込み後すぐに、ドライヤーで温風を数分ほど当てて加熱します。



#### ⑩ 分割した別部分の施工

分割した部分の①に続いて、②③④の部分も同様に液剤滴下～乾燥までの作業を繰り返します。



#### ⑪ 養生除去

2時間ほど常温で静置してから、養生を除去します。  
※乾燥後の拭き取り作業などは必要ありません。



#### ⑫ 施工完了

トップコートの施工が完了しました。

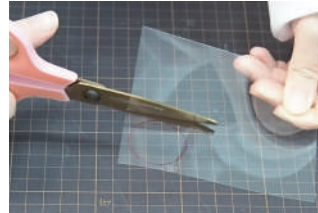
# ポリッシャー、ヘッドとウレタンシートの加工



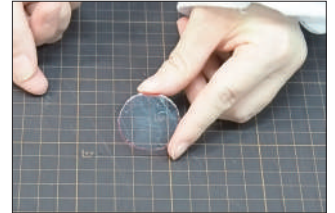
**① ホビー用ポリッシャー**  
別売のホビー用ポリッシャーを使用すると、塗り込み専用トップコートに便利です。取り付けて使用するヘッドとウレタンシートを加工します。



**② プラ板の用意**  
市販の0.5mm厚のプラ板に直径30mmほどの円を描きます。



**③ 切り出し (1)**  
円の大きさにプラ板を切り出します。



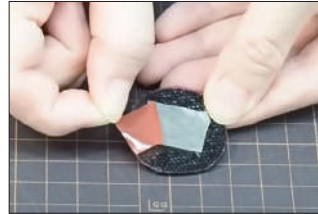
**④ 切り出し (2)**  
プラ板を円形に切り出しました。このプラ板がポリッシャーのヘッド部分になります。



**⑤ マジックテープ貼り付け**  
専用ウレタンシート付属のマジックテープのテープ面に、切り出したプラ板を貼り付けます。



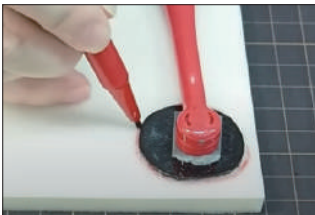
**⑥ マジックテープ切り出し**  
プラ板の大きさに合わせて、マジックテープを切り出します。



**⑦ 両面テープ**  
市販の両面テープを、プラ板側に適当な大きさに切って貼り付けます。



**⑧ ヘッド部分作成**  
ホビー用ポリッシャーのヘッドに、マジックテープを貼り付けたプラ板を両面テープで取り付けます。



**⑨ ウレタンシートの用意**  
専用ウレタンシートに、切り出したポリッシャーのヘッドの大きさを書き出します。



**⑩ ウレタンシート切り出し**  
ヘッドの大きさに合わせてウレタンシートを切り出します。マジックテープ面よりもウレタンシートの方が少し大きくなるように切り出します。



**⑪ 取り付け**  
ヘッドとウレタンシートのマジックテープを貼り合わせて、ポリッシャーにシートを取り付けます。



**⑫ ポリッシャーの準備完了**  
ホビー用ポリッシャーの準備が完了しました。シートを複数枚用意しておくこと、交換して使用する時に便利です。

下記 URL より、詳細や動画をご覧いただけます。

ポリッシャープレイティングシステム 製品概要

[http://crystalprocess.co.jp/polisher\\_plating\\_system](http://crystalprocess.co.jp/polisher_plating_system)



塗り込み専用トップコートの手順 (動画)

<https://youtu.be/e0BCf2a16M8> (ドアモールへの鏡面メッキコーティング施工事例)



表面被膜合成研究所

株式会社クリスタルプロセス

〒739-0046 広島県東広島市鏡山3丁目10-18

TEL:082-493-7700(代) FAX:082-493-7701