

広い面積に施工する場合

ダブルアクションポリッシャーに専用テーパーウレタンバフを装着し施工する方法が適しています。

専用バフによって基材の表面へかかる圧力を分散することで、短時間で金属粒子を整列し、鏡面メッキ被膜に仕上げることができます。



施工動画 URL

施工に使用する液剤・資材（推奨品）



A+B 混合液



D 脱脂・手直し剤



G マイクロファイバークロス
※セットには付属しません。



H 専用テーパーウレタンバフ
※セットには付属しません。



I ダブルアクションポリッシャー
※セットには付属しません。



J 高級ウレタンスポンジ
※セットには付属しません。

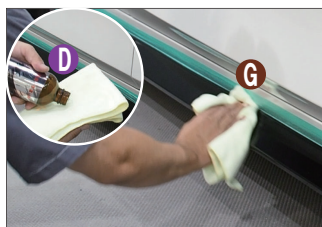
自動車サイドガーニッシュへの施工例（ダブルアクションポリッシャー使用）

I 脱脂～液剤滴下



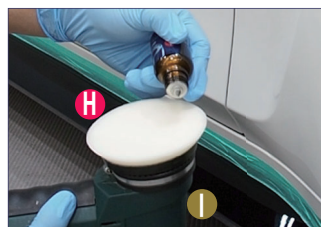
① 施工範囲

広い面積は一度にまとめて施工せず、施工する範囲を分割して作業します。



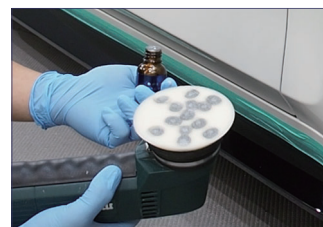
② 脱脂

D 脱脂・手直し剤を G マイクロファイバークロスに適量塗布して、施工面を脱脂します。



③ バフ装着

I ダブルアクションポリッシャーに H 専用テーパーウレタンバフを取り付けます。



④ 液剤滴下

調合した液剤を適量滴下します。（分割した範囲では一度に13滴を目安に塗布します）

II 施工開始～擦り込み



⑤ 施工開始

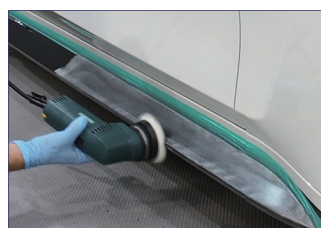
ポリッシャーを低速に設定し、必ずバフを施工面に当ててからスイッチを入れてください。

※液が飛散する恐れがあります。



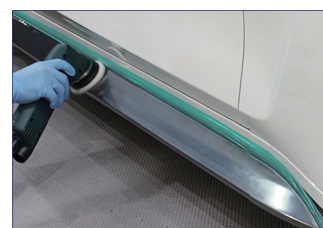
⑥ 塗り広げ

施工する範囲全体に、ムラや透けが出ないように均一に液を塗り広げます。



⑦ 擦り込み

ポリッシャーを往復させながら繰り返し擦り込みを続けます。



⑧ 擦り込み完了

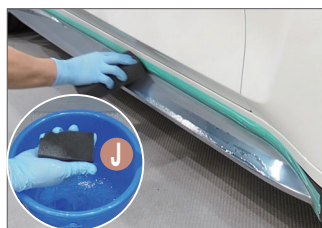
金属質の光沢が浮かび周囲の景色を反射しています。この状態になるまで擦り込みます。

III 拭き取り～完成



① 乾燥

擦り込み完了後、1時間以上静置して乾燥させます。



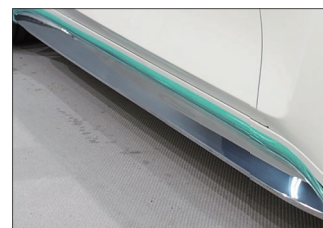
② 水拭き

高級ウレタンスポンジを使って、表面の油分を溶かすように施工面に水分を広げます。



③ 乾拭き

すぐに新しいクロスを使って拭き取ります。表面の白い曇りがなくなるまで、②～③の作業を繰り返します。



④ 施工完了

鏡面メッキ被膜が形成されました。耐久性が必要な場合はさらに【吹き付け専用トップコート】の施工をお勧めします。