

屋外用 POLISHER PLATING SYSTEM

吹き付け専用トップコート 施工手順書

ポリッシャーレーティングシステムで施工した被膜の上から吹き付け専用トップコートを施工することで、被膜の表面を保護することができます。屋外で使用するものにポリッシャーレーティングシステムを施工した後でご使用ください。

施工に使用する液剤・資材（推奨品）

F



吹き付け専用トップコート
(主剤 152 ml)

G



吹き付け専用トップコート
(硬化剤 48 ml)

K



マイクロファイバークロス
(※セットには付属しません。)

P



塗り込み専用クロス
(※セットには付属しません。ロートの
サイズに合わせてカットしてご使用ください。)



エアブラシ
(※セットには付属しません。)



エアコンプレッサー (単相 100V)
(※セットには付属しません。)



エアホース
(※セットには付属しません。)



ロート
(※セットには付属しません。)

吹き付け施工をする前に

施工する前に防護メガネ・保護マスク・保護手袋を着用してください。吹き付け専用トップコートを施工する際に吹き散ったミストが浮遊するため、換気が十分な環境で作業してください。また、ホコリが出ない場所・服装で施工を開始してください。



作業の手順

メッキ被膜形成剤で鏡面メッキにした後、12時間以上経過してから施工してください。

完全に乾燥する前にトップコートを吹き付けると、鏡面メッキの表面が曇ったり変色する場合があります。



① 施工前

【ポリッシャーレーティングシステム】を施工後、12時間以上の乾燥時間を設けてから吹き付け専用トップコートの施工を始めてください。



② 拭き取り

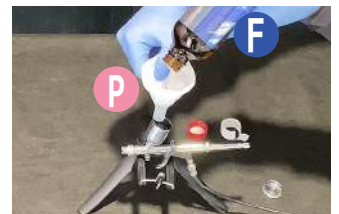
(K) マイクロファイバークロス (別売) を使用し、施工面の表面に付着したホコリ等を完全に除去してください。

※セットに付属の脱脂・手直し剤は使用しないでください。



③ 液の調合

(F) 吹き付け専用トップコート (主剤) の瓶に、(G) 吹き付け専用トップコート (硬化剤) を全量注ぎます。その後よく振って混ぜ合わせます。調合した時点から反応が始まります。時間を置かずすぐに次の作業へ進んでください。



④ 液剤充填

硬化剤と混ぜ合わせた (F) 吹き付け専用トップコートを、ロートと (P) 塗り込み専用クロス (別売) でろ過しながらエアブラシの塗料カップに充填します。



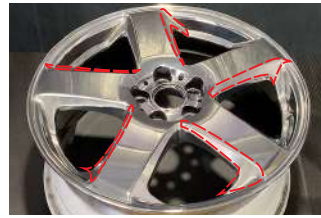
⑤ 施工範囲の分割

一度に全体を施工しようとせず、液の届きにくい入り組んだ部分（画像の赤い点線の範囲）から1箇所ずつ吹き付けていきます。



⑥ 吹き付け（入り組んだ面）

エアブラシを吹き付け面から15cmほど離し、平行に一定の速度で止まらないように素早く1往復ずつ吹き付けます。1工程ごとに液剤を補充してください。



⑦ 施工範囲の分割

反対側の入り組んだ面（画像の赤い点線で囲った範囲）も同様に吹き付けていきます。



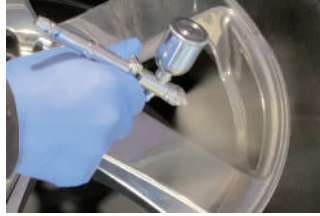
⑧ 吹き付け（入り組んだ面）

エアブラシを止めないように一定の速度と距離で薄く均一に液が付いていくのを確認しながら吹き付けます。



⑨ 施工範囲の分割

続いて、ホイール外周の入り組んだ面（画像の赤い点線で囲った範囲）を吹き付けていきます。



⑩ 吹き付け（入り組んだ面）

両端の液が重なる部分は垂れやすいので、注意しながら吹き付けていきます。



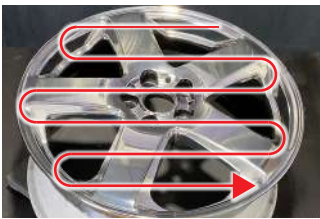
⑪ 全体への吹き付け方法

エアブラシを往復させ吹き付けた液が1/3ずつ重なるように、画像の矢印のように進めて全体に吹き付けます。



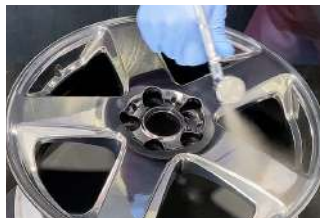
⑫ 吹き付け

縦横と方向を変えて吹き付けることで、隙間なく吹き付けすることが出来ます。



⑬ 全体への吹き付け方法

エアブラシを往復させ吹き付けた液が1/3ずつ重なるように、画像の矢印のように進めて全体に吹き付けます。



⑭ 吹き付け

縦横と方向を変えて吹き付けることで、隙間なく吹き付け出来ます。使い終わったエアブラシはすぐに洗浄してください。



⑮ 施工完了

吹き付け後はホコリが散らない場所で、12時間以上乾燥させてください。

被膜が完全に硬化するまでは1週間ほどかかります。その間水洗い等は避けてください。

※ 吹き付け専用トップコートの施工をやり直す場合は、施工直後の場合はシンナー等を使用してメッキ被膜を含めて全て拭き取ってください。
吹き付け後時間が経過して拭き取りにくい時は、研磨して除去してください。
その後ポリリッシャープレATINGシステムを再度施工してください。

下記 URL より、詳細や動画をご覧いただけます。

ポリリッシャープレATINGシステム 製品概要

http://crystalprocess.co.jp/polisher_plating_system



吹き付け専用トップコートの手順（動画）

http://crystalprocess.co.jp/polisher_plating_system/instructions



表面被膜合成研究所

株式会社クリスタルプロセス

〒739-0046 広島県東広島市鏡山3丁目10-18

TEL:082-493-7700(代) FAX:082-493-7701